


引継ぎ（移行）を失敗し、データベースが壊れた場合、
アンインストールをせず、最終ページにある方法で初期データに置き換えてください。
アンインストールをすると、再インストールしても使用できなくなります。

1. Memberディスプレイの対応Ver

旧Verから新Verへ、引き継げるものは、以下の組み合わせです。

旧		新
Standard版 (オンライン: Ver6.10.x)		Ver7 スタンドアロン
小売り店版 (オンライン: Ver6.11.x)		Ver7 LAN版サーバー

※1 Ver6 以前の場合には、Ver6 を試用で使い、エクスポート、インポートでVer6に取り込んでください。

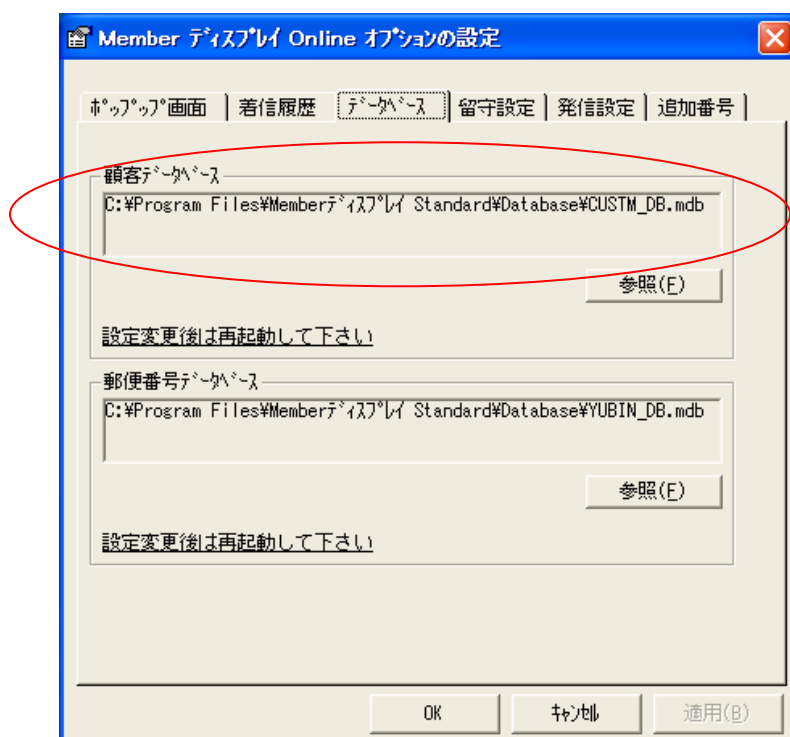
※2 Ver7のデータ（データベースの型）は、スタンドアロンとLAN版は同じものです。

2. 引継ぎ手順

(1) 旧版のデータベースのフォルダとファイル名を確認

オンラインを起動し、

「設定」→「オプション設定」 その中の 「データベース」を確認します。



左記は Standard 版の初期値で
フォルダは
C:\Program Files\Member ディスプレイ
Standard\Database

ファイル名は
CUSTOM_DB.mdb
です。

Standard 版の初期フォルダ

C:\Program Files\Member ディスプレイ Standard\Database\CUSTOM_DB.mdb

小売店版の初期フォルダ

C:\Program Files\Member ディスプレイ 小売店向け\Database\CUSTOM_DB.mdb

(2) Memberディスプレイ、Ver 7をインストールします。

目的に合わせ、Ver 7 スタンドアロン、Ver 7 LAN版サーバーをダウンロードし、インストールを行います。

(インストールまでの手順は、ホームページ、「お試しから購入までの流れ」を参照ください。)

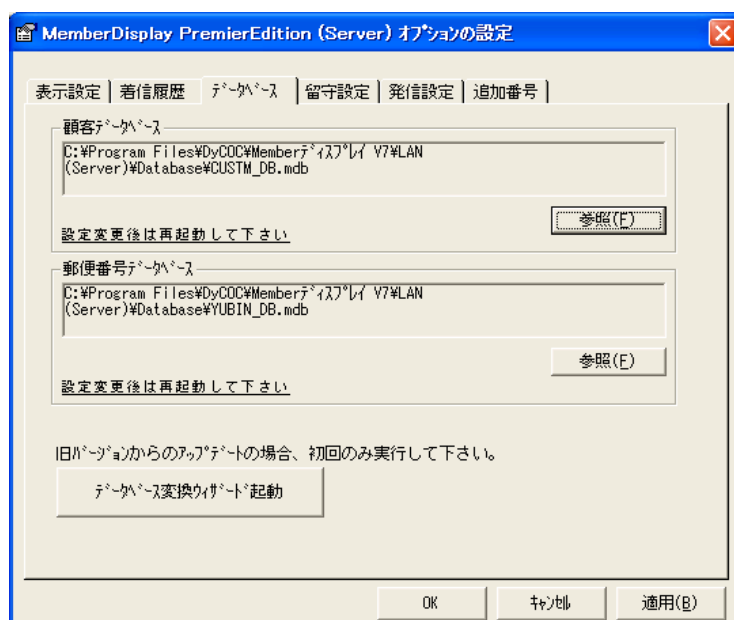
※旧Ver 6とVer 7スタンドアロン、Ver 7 LAN版サーバーは同一PCにインストールできます。ただし、同時に起動しますと動作は不安定となり保証しません。

(3) Ver 6を終了し、Ver 7のオンラインを起動します。

(4) Ver 7データベースのフォルダとファイル名を確認

念のため、初期のデータベースをコピーします。

「設定」→「オプション設定」 その中の 「データベース」を確認します。



左記はLAN版の初期値で
フォルダは
C:\Program Files\DyCOC\Memberディスプレイ V7\LAN (Server)\Database
ファイル名は
CUSTOM_DB.mdb
です。

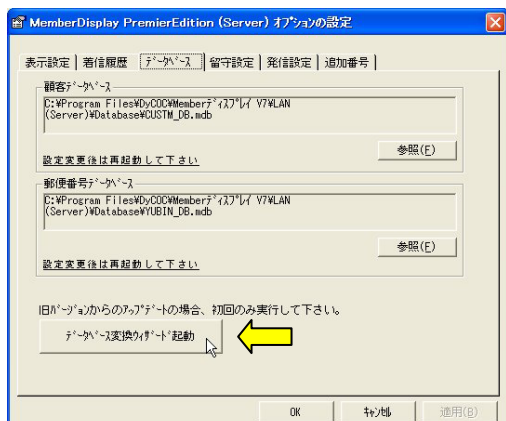
LAN対応 Ver 7の初期フォルダ

C:\Program Files\DyCOC\Memberディスプレイ V7\LAN (Server)\Database\CUSTOM_DB.mdb

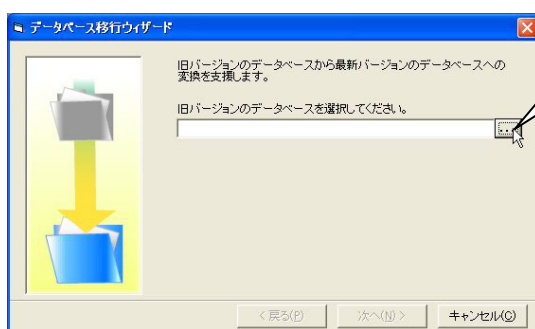
「CUSTOM_DB.mdb」ファイルがデータベースですので、別のフォルダに待避し、変換が失敗したならば元に戻し、再度実行してください。

(5) データベース変換ウィザードの起動

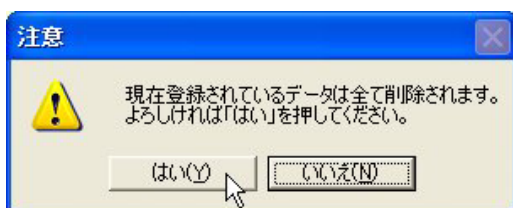
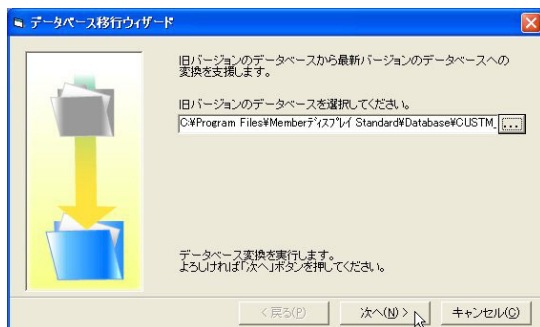
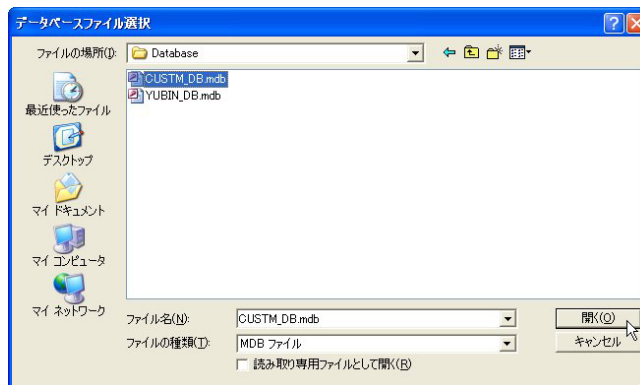
下図の  を押してください。



※ 本処理は、データが上書き
(Ver 7 の初期データは削除) されます。
最初の 1 回のみ実行してください。



この「...」ボタンを押し、
(1) で確かめた、フォルダの
ファイル名を指定します。



変換が開始します。
終了後は、Memberディスプレイの
再立ち上げを行ってください。

移行に失敗し、データベースが壊れた場合の対処法

※本文にもありますが、データベースを変更するときは
あらかじめデータベースの待避をしてください。

LAN対応 Ver 7 の初期フォルダ

C:\Program Files\DyCOC\Member ディスプレイ V7\LAN (Server)\Database\CUSTOM_DB.mdb

「(5) データベース変換ウィザードの起動」は、最初の1回のみ有効です、2回以上実行するとデータベースが壊れる場合があります。

データをバックアップし、そのバックアップデータから復旧する場合でも
元の、上記 CUSTOM_DB.mdb が壊れていた場合、復旧できません。

その他、上記ファイルを物理的に削除、他のファイルで上書きした場合等、壊れている場合は、
ホームページ、本体ダウンロード のページ 最後尾に初期状態のデータベースのダウンロード
があります。

http://www.dycoc.co.jp/CTI/Member/MD-download_hontai.html

初期状態のデータベースをダウンロード、解凍し、
解凍した CUSTOM_DB.mdb をエクスプローラ等で

C:\Program Files\DyCOC\Member ディスプレイ V7\LAN (Server)\Database\CUSTOM_DB.mdb

を置き換えてください。

その後、データベース変換ウィザードを実行、またはバックアップデータから復旧等をおこなってください。

データベースは定期的に待避してください。